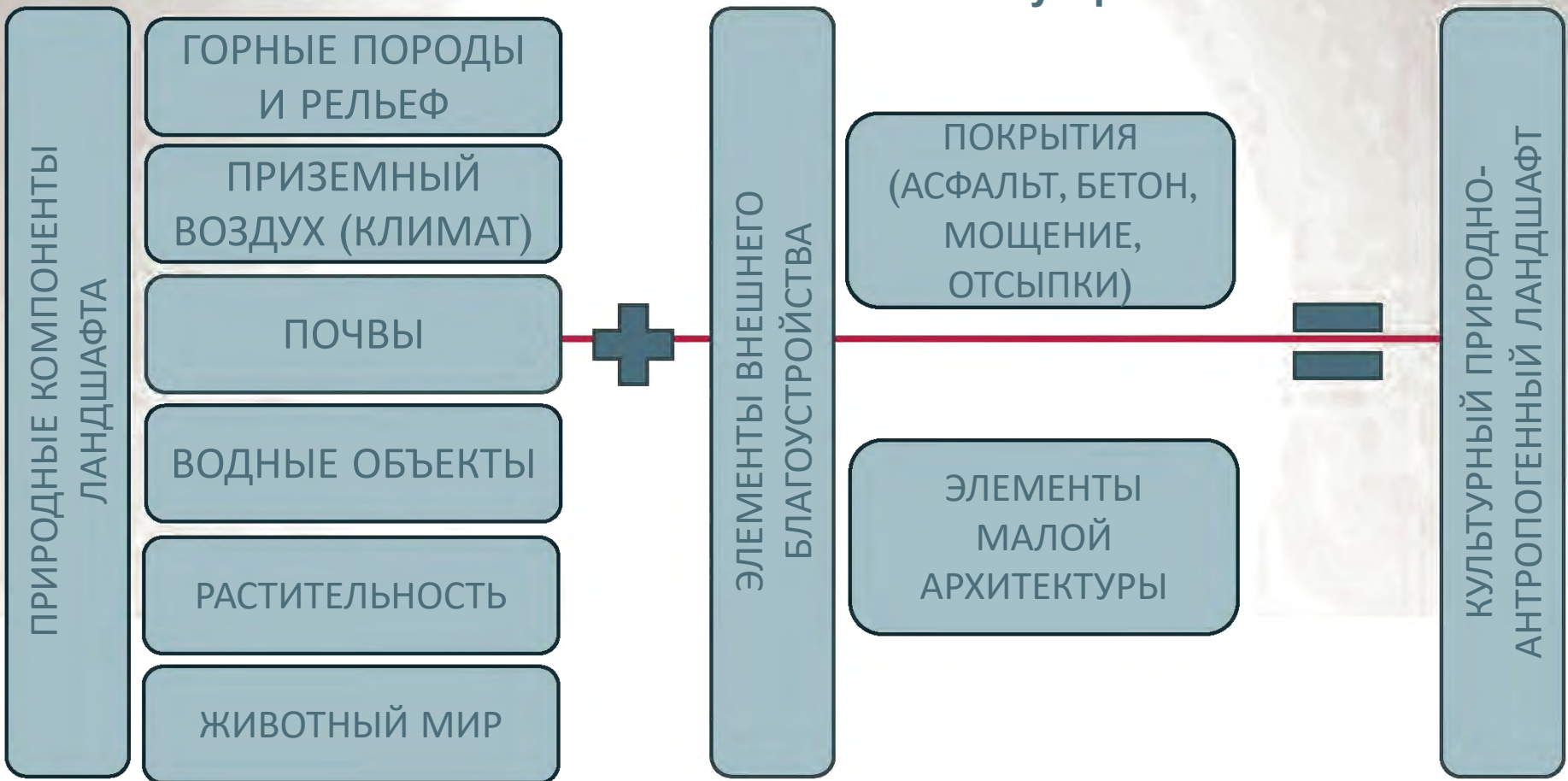


ТЕОРИЯ И ПРАКТИКА СОВРЕМЕННОЙ АГРАРНОЙ НАУКИ В ЛАНДШАФТНОЙ АРХИТЕКТУРЕ И ДИЗАЙНЕ СРЕДЫ



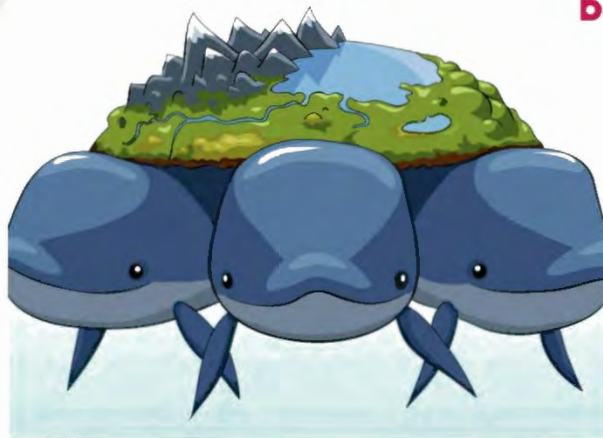
ЛАНДШАФТНАЯ АРХИТЕКТУРА – организация открытых пространств, в формировании которой главная роль отводится природным элементам, а также элементам внешнего благоустройства



ЛАНДШАФТНАЯ АРХИТЕКТУРА

АГРАРНЫЕ НАУКИ

- Основы земледелия и агрохимии
- Растениеводство
- Питомниководство
- Садоводство
- Машины и механизмы в ландшафтном строительстве и садово-парковом хозяйстве
- Защита декоративных растений
- Лесомелиорация ландшафтов



БИОЛОГИЧЕСКИЕ НАУКИ

- Ботаника
- Декоративная дендрология
- География растений с основами интродукции
- Ландшафтоведение
- Дендрология
- Экология растений
- Физиология растений
- Фитопатология

АРХИТЕКТУРНО-СТРОИТЕЛЬНЫЕ НАУКИ

- Градостроительство
- История архитектуры
- Начертательная геометрия
- Компьютерные технологии проектирования
- Архитектурная графика и основы композиции
- Рисунок и живопись
- Макетирование
- Вертикальная планировка и инженерная подготовка территории
- Сметное дело в ландшафтном строительстве
- Маркетинг

ЛАНДШАФТНАЯ АРХИТЕКТУРА – практико-ориентированная область специальных знаний

- История садово-паркового искусства
- Теория ландшафтной архитектуры и методология проектирования
- Предпроектный анализ объектов ландшафтной архитектуры
- Дизайн малых пространств
- Ландшафтная композиция
- Ландшафтное проектирование
- Озеленение интерьеров и эксплуатируемых кровель
- Садово-парковое строительство
- Декоративное питомниководство
- Декоративное садоводство и топиарное искусство
- Декоративное растениеводство
- Цветоводство
- Газоноведение
- Древоводство
- Содержание объектов ландшафтной архитектуры
- Реставрация и реконструкция объектов ландшафтной архитектуры
- Аранжировка



ОБЪЕКТ ЛАНДШАФТНОЙ АРХИТЕКТУРЫ: АЛГОРИТМ ДЕЙСТВИЙ

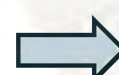
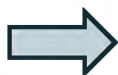
СОЦИАЛЬНЫЙ
ЗАКАЗ

КОМПЛЕКСНЫЙ
ПРЕДПРОЕКТНЫЙ
АНАЛИЗ
ТЕРРИТОРИИ

ЛАНДШАФТНОЕ
ПРОЕКТИРОВАНИЕ

ЛАНДШАФТНОЕ
СТРОИТЕЛЬСТВО

ЭКСПЛУАТАЦИЯ
ОБЪЕКТА
ЛАНДШАФТНОЙ
АРХИТЕКТУРЫ



ОБЪЕКТ ЛАНДШАФТНОЙ АРХИТЕКТУРЫ: АЛГОРИТМ ДЕЙСТВИЙ

СОЦИАЛЬНЫЙ
ЗАКАЗ



КОМПЛЕКСНЫЙ
ПРЕДПРОЕКТНЫЙ
АНАЛИЗ
ТЕРРИТОРИИ

ЛАНДШАФТНОЕ
ПРОЕКТИРОВАНИЕ

ЛАНДШАФТНОЕ
СТРОИТЕЛЬСТВО

ЭКСПЛУАТАЦИЯ
ОБЪЕКТА
ЛАНДШАФТНОЙ
АРХИТЕКТУРЫ



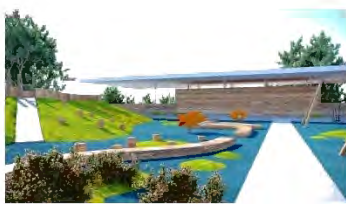
парк



набережная



сквер



Детский сад



Школа

Частные усадьбы

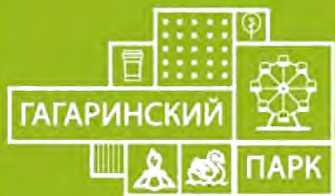


Рекреационные
предприятия



ТЕХНИЧЕСКОЕ ЗАДАНИЕ НА
ПРОЕКТИРОВАНИЕ

ТЕХНИЧЕСКОЕ ЗАДАНИЕ НА ПРОЕКТИРОВАНИЕ



Открытый международный конкурс
на разработку концепции развития
Центрального парка имени Гагарина
в городе Симферополь

01 октября - 29 ноября 2020
г. Симферополь, Республика Крым

ТЕХНИЧЕСКОЕ ЗАДАНИЕ

1. ВВЕДЕНИЕ

Состав, содержание и требования к оформлению конкурсных предложений

Презентационные планшеты – 4 планшета

Альбом проекта

Пояснительная записка

4. ЛАНДШАФТ

ОБЩИЕ ПРИНЦИПЫ ФОРМИРОВАНИЯ КОНЦЕПЦИИ ЛАНДШАФТНОЙ ОРГАНИЗАЦИИ ПАРКА ИМ. Ю.А. ГАГАРИНА

- Концепция реконструкции ландшафтной структуры парка им. Ю.А. Гагарина в г. Симферополе призвана преобразовать уже сложившуюся самобытную парковую территорию с учетом современных требований к ее функциональной программе за счет как традиционных, так и инновационных и нестандартных решений.
- В ландшафтной структуре территории важно выдержать баланс между участками с современными урбанистическими решениями, ориентированными на запросы отдельных социальных групп и традиционными участками тихого отдыха, позволяющими укрыться от городской суеты. Важно предложить не только оригинальные решения, но и соблюсти требования, накладываемые контекстом южного города и конкретным участком проектирования.
- Существование на территории парка крупных древесных массивов, древесно-кустарниковых групп, рядовых посадок в удовлетворительном и хорошем состоянии делает не допустимым подход к созданию «парка с нуля», а требует бережного отношения и максимального сохранения зеленых насаждений.
- Важно учитывать чрезвычайно сложные для выращивания растений условия (высокая инсоляция, почвенная и воздушная засуха) и стремиться создать устойчивую парковую экосистему, не требующую значительных затрат на эксплуатацию.
- В проектных решениях предусмотреть возможность эффективной дальнейшей эксплуатации парковых насаждений:
 - регулярный полив молодых насаждений в первые годы после высадки;
 - регулярный полив элементов цветочного оформления;
 - плоскостные элементы озеленения должны соответствовать функциональному назначению ландшафтной зоны с учетом водного дефицита региона, режима инсоляции территории и рекреационной нагрузки.
- При использовании современных оригинальных приемов и композиционных средств концепция должна предусматривать возможность легкой трансформации паркового ландшафта в условиях изменения моды и конъюнктуры.

ОБЪЕКТ ЛАНДШАФТНОЙ АРХИТЕКТУРЫ: АЛГОРИТМ ДЕЙСТВИЙ

СОЦИАЛЬНЫЙ
ЗАКАЗ

КОМПЛЕКСНЫЙ
ПРЕДПРОЕКТНЫЙ
АНАЛИЗ
ТЕРРИТОРИИ

ЛАНДШАФТНОЕ
ПРОЕКТИРОВАНИЕ

ЛАНДШАФТНОЕ
СТРОИТЕЛЬСТВО

ЭКСПЛУАТАЦИЯ
ОБЪЕКТА
ЛАНДШАФТНОЙ
АРХИТЕКТУРЫ



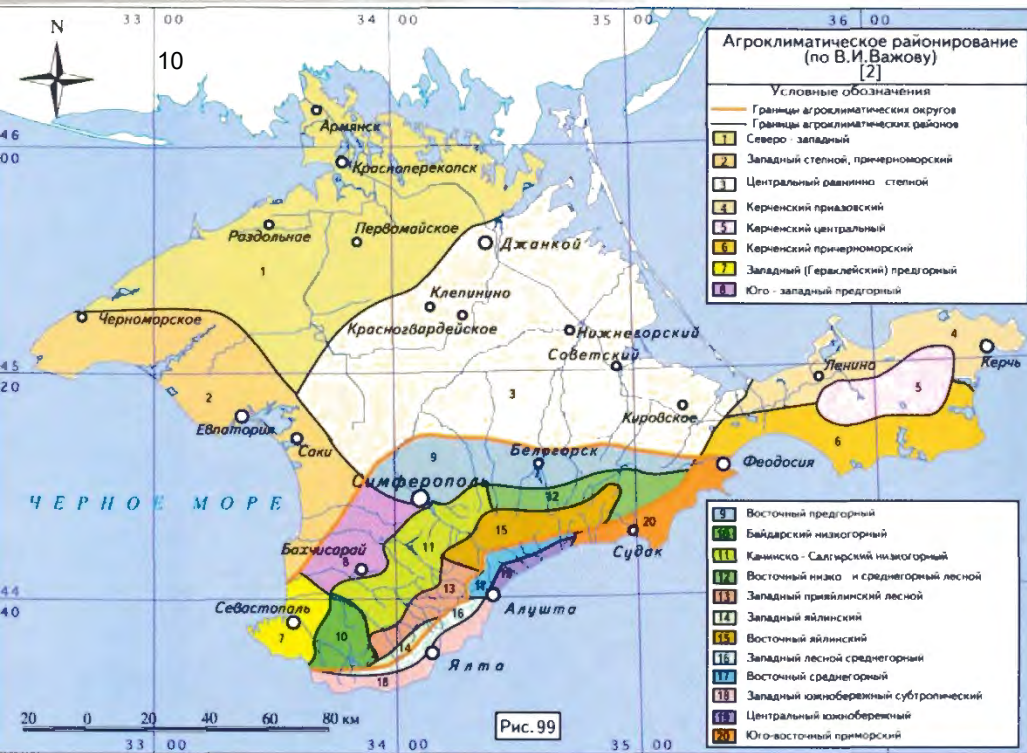
Анализ почвенно-климатических
и орографических условий



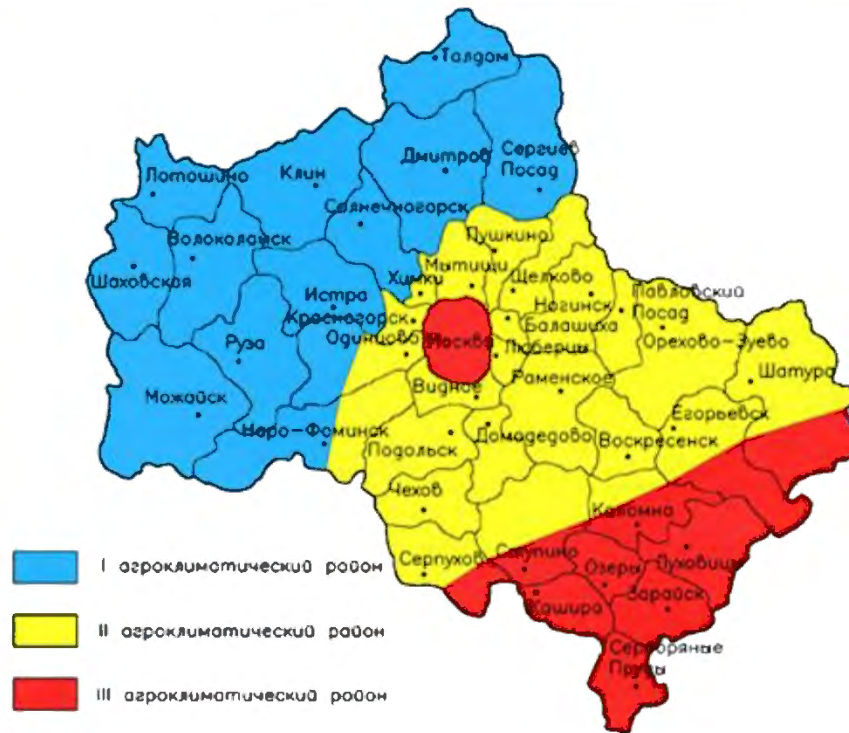
Площадь Московской области — 44 тыс. кв. км

Площадь Крымского полуострова —
27 тыс. кв. км

КЛИМАТИЧЕСКОЕ РАЗНООБРАЗИЕ

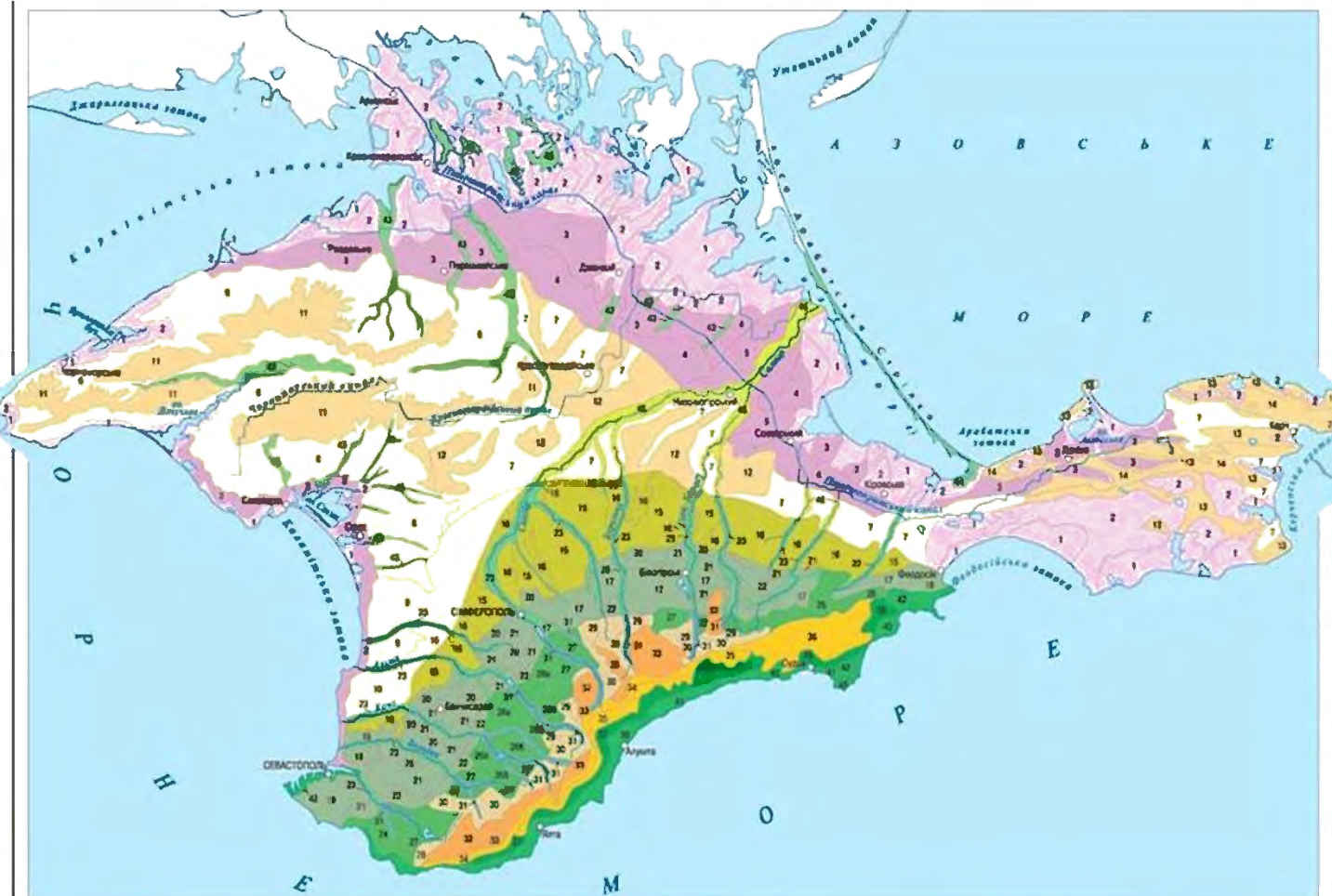


Площадь – 27 тыс. кв. км
20 агроклиматических районов
USDA – 6ab, 7ab, 8ab



Площадь – 44 тыс. кв. км
3 агроклиматических района
USDA – 5a (b)

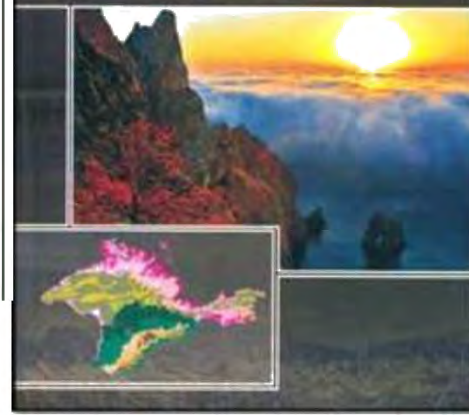
ЛАНДШАФТНОЕ РАЗНООБРАЗИЕ



Площадь – 27 тыс.кв. км

46 типов ландшафтов

СОВРЕМЕННЫЕ ЛАНДШАФТЫ КРЫМА И СОПРЕДЕЛЬНЫХ АКВАТОРИЙ



Комплекс полынной степи с солончаком в Присивашье



Полынно-злаковая степь на Керченском полуострове



СТЕПНОЙ КРЫМ

- ЛИМ

БЛИЗКОЕ ЗАЛЕГАНИЕ СОЛЕННЫХ ГРУНТОВЫХ ВОД;
ЗАСОЛЕНИЕ ПОЧВ

ВЫСОКАЯ ИНСОЛЯЦИЯ
ЗАПЛЕСК СОЛЕННЫХ ВОД И НАГОННЫЕ ЯВЛЕНИЯ
МАЛОЕ КОЛИЧЕСТВО ОСАДКОВ
НИЗКАЯ ВЛАЖНОСТЬ ВОЗДУХА И ПОЧВЫ
ВЫРАЖЕННЫЙ СЕЗОННЫЙ ХАРАКТЕР ВЕГЕТАЦИИ



Настоящая ковыльно-злаковая степь в центре полуострова



ПЕТРОФИТНАЯ СТЕПЬ НА КАЗАНТИПЕ



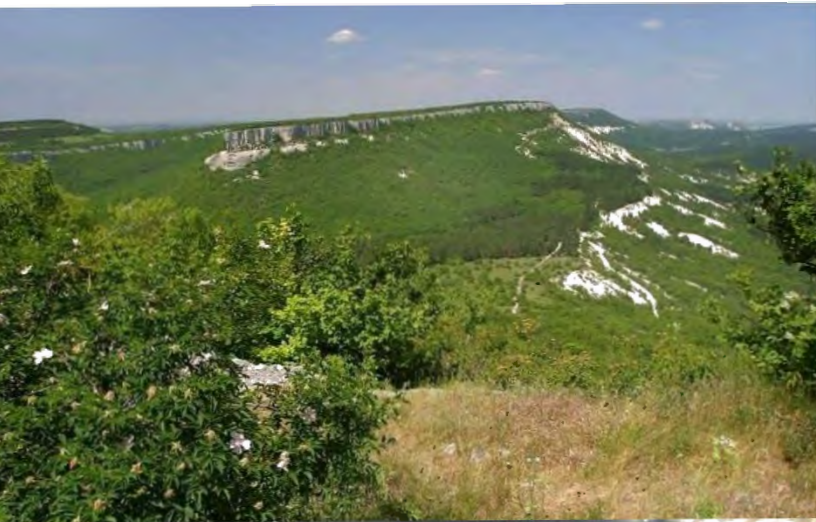
СТЕПНОЙ КРЫМ

Lim

- Высокие ветровые нагрузки
- Секущее действие ветра
- Малая мощность растительного почвенного слоя
- Высокая скелетность и хрящеватость почв
- Карбонатный характер почвенного раствора
- Высокие температуры поверхности

ГОРНЫЙ КРЫМ

Четкая высотная поясность, определяемая распределением осадков и температур на склонах разной высоты, экспозиции и крутизны... Различия в геоморфологическом строении северного и южного макросклонов



ЮЖНЫЙ БЕРЕГ КРЫМА

Высотные пояса — от приморской растительности и псевдомаквиса до сосновых лесов



Эксклав средиземноморской флоры



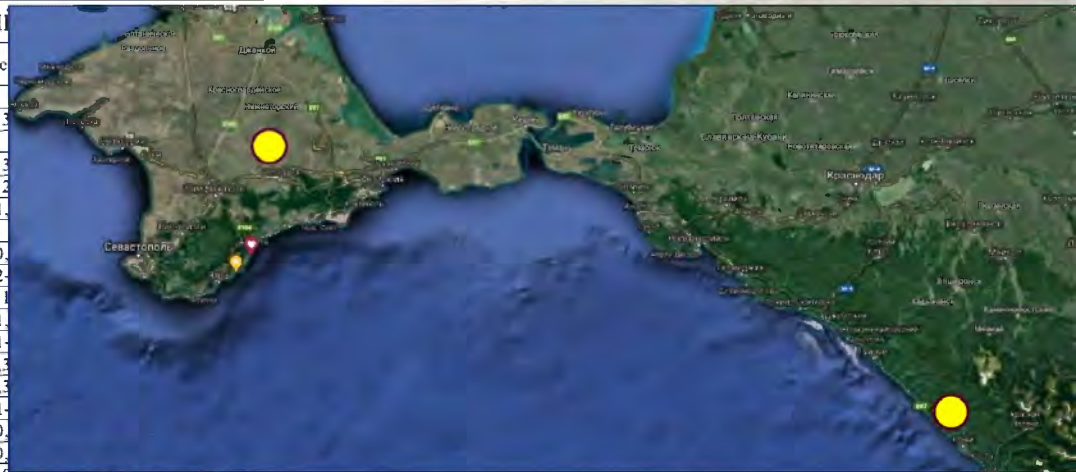
Необходимость учитывать конкретные особенности местности в связи с высоким ландшафтным разнообразием;



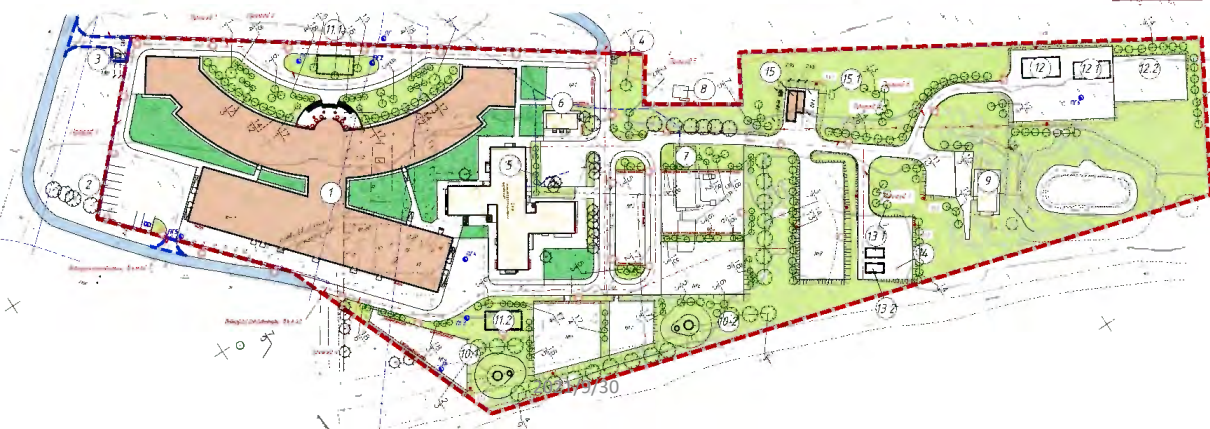
РЕЗУЛЬТАТЫ ОШИБОК В ОЦЕНКЕ АГРОЭКОЛОГИЧЕСКИХ УСЛОВИЙ

Экспликация проектируемых насаждений

№	Наименование посадочного материала	Ед. Изм.	Кол-во	Размер кома, м	Выс			
Деревья хвойные								
1	Сосна итальянская	Шт.	3	0,8x0,6	3			
Деревья лиственные								
2	Гинкго двулопастный	Шт.	6	0,8x0,6	3			
3	Ниссенлодик	Шт.	7	0,8x0,8	2			
4	Фотиния	Шт.	9	0,8x0,8	1,5			
Кустарники лиственные								
5	Смолосеянник Тобира	Шт.	9	0,3x0,3	0,5			
6	Клен японский	Шт.	17	0,8x0,6	2,5			
7	Калитстемон	Шт.	15	0,3x0,3	1,5			
8	Калина Бульденеж	Шт.	7	0,5x0,4	1,5			
9	Форзиция промежуточная	Шт.	1	0,3x0,3	1,5			
10	Хеномелес прекрасная 'Кермезина'	Шт.	6	0,3x0,3	1,5			
11	Чубушник венечный	Шт.	3	0,3x0,3	1,5			
12	Бересклет	Шт.	3	0,3x0,3	1,5			
13	Лоросталуз китайский 'Красный'	Шт.	7	0,5x0,4	0,5			
14	Жимолость Стендиша	Шт.	80	0,5x0,4	0,5			
15	Спирея тих	Шт.	2	0,3x0,3	0,5		4-5	100
16	Гибискус тих	Шт.	7	0,8x0,8	1,5-1,7		4-5	100
Кустарники хвойные								
17	Туя западная 'Золотистая'	Шт.	27	0,5x0,4	1,2-1,5		8-10	100
18	Можжевельник обыкновенный 'Стелющийся'	Шт.	56	0,3x0,3	0,3-0,4		3-4	100



подбор ассортимента посадочного материала в противоречии с почвенно-климатическими и др. экологическими ограничивающими факторами



РЕЗУЛЬТАТЫ ОШИБОК В ОЦЕНКЕ АГРОЭКОЛОГИЧЕСКИХ УСЛОВИЙ



• подбор ассортимента посадочного материала в противоречии с почвенно-климатическими и др. экологическими ограничивающими факторами

РЕЗУЛЬТАТЫ ОШИБОК В ОЦЕНКЕ АГРОЭКОЛОГИЧЕСКИХ УСЛОВИЙ

ПРИМЕР

- пренебрежение комплексным ландшафтным анализом - оценкой рельефа и почвенно-климатических и гидро-геологических условий на территории озеленения

Территория является подтопленной подземными водами, которые имеют гидравлическую связь с морем и озером Сасык-Сиваш.

В пределах современного пляжа подземные воды вскрыты разведочными скважинами на глубинах 1.22-2.0, на абсолютных отметках -0.32-0.35 м. 3.0-6.0 м. На остальной территории уровень подземных вод (УПВ) установлен на глубине 0.1-2.0 м, на абсолютных отметках -0.35-0.6 м.

Воды гидравлически связаны с морскими, поэтому при сгонах и нагонах возможны кратковременные изменения уровня подземных вод на современном пляже до 1 м от отношению к зафиксированной величине, на остальной территории – до уровня поверхности земли.

Воды соленые, с сухим остатком 17828г/дм³, хлоридно-сульфатные



Хвойные и вечнозеленые растения		
1	Аукуба	77
2	Лавровишня	120
3	Можжевельник казацкий	83
Листоенные деревья		
4	Акация белая	
5	Вяз мелколистный	
6	Вишня Канзан	
7	Клен полевой	
8	Хамеропс	
9	Юкка	
10	Яблоня Нидзведского	
Листоенные кустарники		
11	Вишня степная	
12	Жимолость татарская	
13	Кизильник блестящий / <i>Cotoneaster lucidus</i>	213m2
14	Лох серебристый	
15	Мерикария	
16	Миндаль степной	
17	Опунция	
18	Смородина золотистая	86
19	Тамарикс	
20	Терн	
Лианы		
22	Партеноциссус триостренный	88
Многолетники		
23	степные травы	730

ОЖИДАНИЕ



РЕАЛЬНОСТЬ



Группа местностей - пересыпи и косы с галофитными лугами в комплексе с сообществами псаммофитов.



ОБЪЕКТИВНО-КРЫМСКИЕ ПРОБЛЕМЫ

- пренебрежение комплексным ландшафтным анализом (оценка рельефа и склоновых процессов, почвенно-климатических и микроклиматических условий, гидро-геологических и строительных условий и т.д.)



КОМПЛЕКСНАЯ ОЦЕНКА АГРОЭКОЛОГИЧЕСКИХ УСЛОВИЙ



РЕЗУЛЬТАТЫ ПРАВИЛЬНОЙ ОЦЕНКИ УСЛОВИЙ



ОБЪЕКТИВНО-КРЫМСКИЕ ПРОБЛЕМЫ - РЕШЕНИЕ



ОБЪЕКТ ЛАНДШАФТНОЙ АРХИТЕКТУРЫ: АЛГОРИТМ ДЕЙСТВИЙ

СОЦИАЛЬНЫЙ
ЗАКАЗ

КОМПЛЕКСНЫЙ
ПРЕДПРОЕКТНЫЙ
АНАЛИЗ
ТЕРРИТОРИИ

ЛАНДШАФТНОЕ
ПРОЕКТИРОВАНИЕ

ЛАНДШАФТНОЕ
СТРОИТЕЛЬСТВО

ЭКСПЛУАТАЦИЯ
ОБЪЕКТА
ЛАНДШАФТНОЙ
АРХИТЕКТУРЫ



ЛАНДШАФТНЫЙ ПРОЕКТ

Дендроплан



Ассортиментная ведомость

№	Наименование материалов и работ	Обхват ствола см.	Высота диам. С.м.	Размер горшка	Ед-ца измерения	Кол-во
РАСТЕНИЯ						
1	Кизильник горизонтальный		д20-30	с3	шт	330
2	Клен остролистный Глобулум Штамб	6-16	в шг 220	с5	шт	18
3	Купрессоцигарис лейланди Пирамидатис		в200-250	с25	шт	24
4	Липа американская	8-10	в350-400	с35	шт	57
5	Лук Шнит			р9	шт	750
6	Мангольд листопадная Султанена		в100-130	с10	шт	8
7	Макивельник горизонтальный в ассортименте		д20-30	р14х3	шт	250
8	Макивельник средний Голд Стар		д40-50	с5	шт	25
9	Самолк водный			р9	шт	1000
10	Сирень японская		в20-30	р14х3	шт	390
11	Слива растопыренная Парсарди		в400-400	с5	шт	15
12	Фестука индогетийная			р9	шт	1000
13	Ясенька биберштейна			р9	шт	1000
14	Сирень Вангутта		в60/60	с5	шт	60
15	Лаванда узколистная			3	шт	20



Р

ипального образования
есу Республика Крым, г
ай 1 мкр. Фонтаны

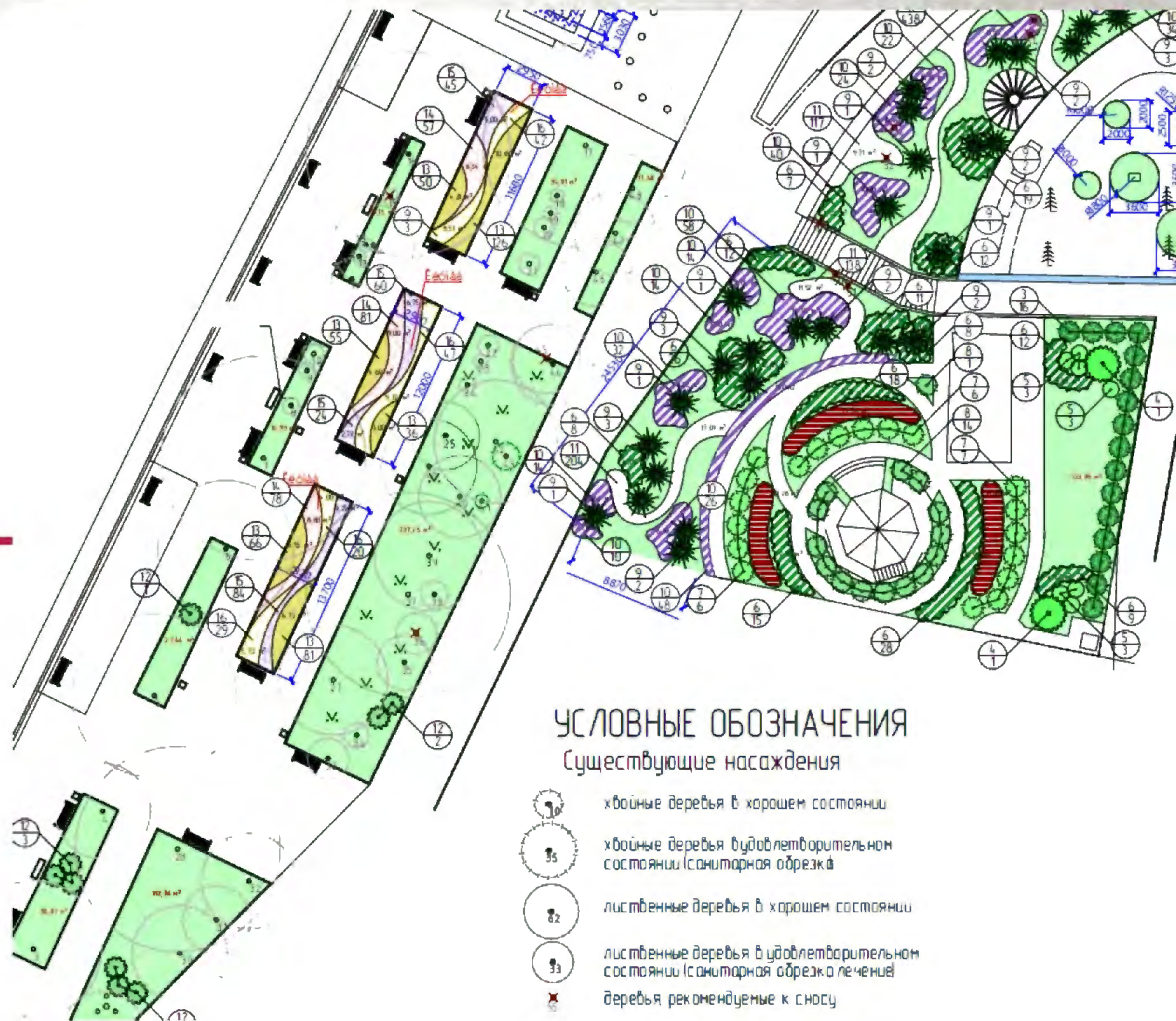
Деталь - планировка

Лист	Листов
1	1

ООО «ПИК»

ПРИЗНАКИ ХОРОШЕГО ПРОЕКТА

Дендроплан построен
основе
инвентаризации с учетом
породного состава и
габитуса сохраняемых
растений



ПРИЗНАКИ ХОРОШЕГО ПРОЕКТА

ВЕДОМОСТЬ СУЩЕСТВУЮЩИХ НАСАЖДЕНИЙ

№	Наименование (русское)	Наименование (латинское)	Высота, м	Диаметр кроны, м	Состояние	Примечание
1	Кипарис вечнозеленый ф. горизонтальная	<i>Cupressus sempervirens f. horizontalis</i> (Mill.) Voss	10	7	Хор. (многоствольный)	
2	Кипарис вечнозеленый ф. горизонтальная	<i>Cupressus sempervirens f. horizontalis</i> (Mill.) Voss	7	5	Хор.	
3	Платан восточный	<i>Platanus orientalis</i> L.	10	10	Уд. (суховершинность)	
4	Платан восточный	<i>Platanus orientalis</i> L.	9	7	Уд. (многочисл. повр. коры в комлевой части)	
5	Платан восточный	<i>Platanus orientalis</i> L.	10	12	Уд. (имеются дупла)	
6	Платан восточный	<i>Platanus orientalis</i> L.	11	10	Уд.	
7	Платан восточный	<i>Platanus orientalis</i> L.	16	15	Хор.	
8	Кипарис вечнозеленый ф. вертикальная	<i>Cupressus sempervirens var. pyramidalis</i> (O.Targ.Tozz.) Nyman		1,2	Уд. (угнетен)	
9	Кипарис вечнозеленый ф. вертикальная	<i>Cupressus sempervirens var. pyramidalis</i> (O.Targ.Tozz.) Nyman	8		Уд.	
10	Кипарис вечнозеленый ф. вертикальная	<i>Cupressus sempervirens var. pyramidalis</i> (O.Targ.Tozz.) Nyman	10	15		
11	Кипарис вечнозеленый					

АССОРТИМЕНТНАЯ ВЕДОМОСТЬ

В ведомостях приведены правильные ботанические наименования и стандарты качества

№	Наименование (русское)	Наименование (латинское)	Размер	Общ. площадь посадки, кв.м	Норма посадки	Кол-во шт
1	Розмарин обыкновенный	<i>Rosmarinus officinalis</i> L.	С3	44	4 шт/кв.м	180
2	Роза	<i>Rosa</i> sp.	ГК	132	4 шт/кв.м	528
3	Купрессоципарис Лейланда	<i>Cupressocyparis x leylandii</i> (A.B. Jacks & Dallim) Dallim	15 - 175 м			16
4	Слива Писсарди	<i>Prunus cerasifera subsp. pissardii</i> (Carr.) rel. Dost. L.	25 м			2
5	Спирея Вангутта	<i>Spiraea x vanhouttei</i> (Briat) Zabel	С10			7
6	Мажельник средний	<i>Juniperus x media</i> V.D. Dmitriev	С3	1015	2 шт/кв.м	203
7	Плоскоцветник восточный Aurea nand	<i>Platycladus orientalis 'Aurea nand'</i>	С10			19
8	Купрессоципарис Лейланда Pyramidalis'	<i>Cupressocyparis x leylandii 'Pyramidalis'</i>	15 - 175 м			15
9	Кипарис вечнозеленый stricta	<i>Cupressus sempervirens f. stricta</i>	15 - 175 м			30
10	Лаванда узколистая	<i>Lavandula angustifolia</i> Mill.	С3	102	4 шт/кв.м	408
11	Обсаяница сизая	<i>Festuca glauca</i> Vill.	Р9	88	12 шт/кв.м	1056

ПРИЗНАКИ ХОРОШЕГО ПРОЕКТА

На эскизах изображены реальные растения



ЛАНДШАФТНЫЙ ПРОЕКТ



ЛАНДШАФТНЫЙ ПРОЕКТ



ПРИЗНАКИ ХОРОШЕГО ПРОЕКТА

Дендрологические разделы в пояснительной записке

РАЗДЕЛ 3. ОРГАНИЗАЦИЯ И ТЕХНОЛОГИЯ ВЫПОЛНЕНИЯ РАБОТ

3.1. Санация существующих зеленых насаждений

Санитарная обрезка существующих насаждений

Снос насаждений в неудовлетворительном состоянии

Проектная рубка зеленых насаждений

3.2. Подготовительные мероприятия – агротехнологическая подготовка территории

Общие требования к посадочному материалу

Удобрения и технологически необходимые мероприятия по подготовке участка посадки

Мероприятия по защите существующих зеленых насаждений.

3.3. Производство работ по восстановлению озеленения вокруг технологических площадок и вдоль автомобильной дороги после окончания строительства.

Технология посадки древесных и кустарниковых растений

Работы по разбивке и созданию элементов цветочного оформления

График высадки растений по месяцам

РАЗДЕЛ 4. СОДЕРЖАНИЕ ЗЕЛЕННЫХ НАСАЖДЕНИЙ В ПЕРВЫЕ ГОДЫ ПОСЛЕ ПОСАДКИ

4.1. Методика агротехники выращивания древесных и кустарниковых растений (защита от комплекса неблагоприятных факторов среды, вредителей и болезней).

4.2. Методика агротехники выращивания травянистых растений.

Содержание элементов цветочного оформления

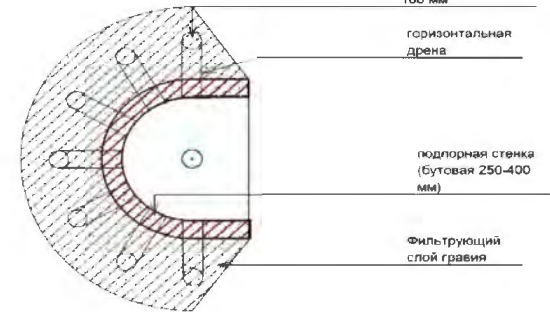
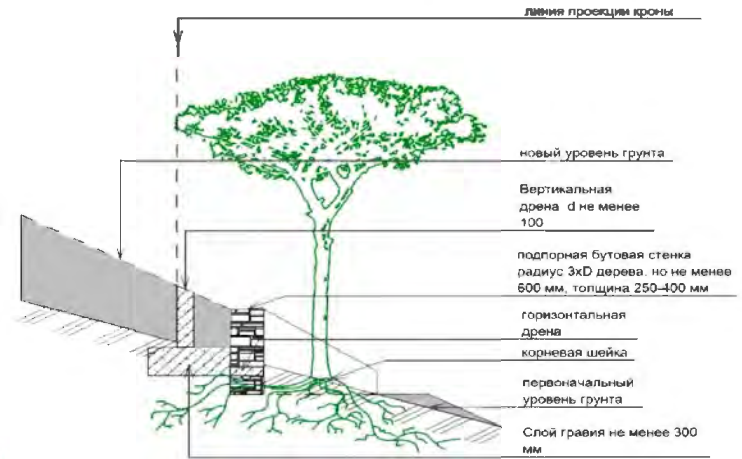
Особенности содержания газонов

ПРИЗНАКИ ХОРОШЕГО ПРОЕКТА

РЕЗУЛЬТАТЫ ОПРЕДЕЛЕНИЯ ЦЕЛЕСОБРАЗНОСТИ НАЗНАЧЕНИЯ ДРЕВЕСНЫХ РАСТЕНИЙ К ВЫРУБКЕ ИЛИ К ПЕРЕСАДКЕ ПО ДАННЫМ ОЦЕНКИ ИХ СОСТОЯНИЯ

	Виды древесных растений		Количество древесных растений, назначенных					Всего в санации	Всего на территории
			К вырубке	%	К пересадке	К санитарной обрезке	%		
1	Вишня магалебская	<i>Prunus mahaleb L.</i>	10	55,6	0	6	33,3	16	18
2	Дуб пушистый	<i>Quercus pubescens Willd.</i>	65	18,8	0	265	76,8	330	345
3	Земляничник мелкоплодный	<i>Arbutus andrachne L.</i>	10	1,8	0	392	70,9	402	553
4	Кипарис арizonский	<i>Cupressus arizonica Greene</i>	0	0,0	0	6	100,0	6	6
5	Кипарис вечнозеленый (ф. пирамидальный)	<i>Cupressus sempervirens L.</i>	3	10,0	0	24	80,0	27	30

Типовое решение защиты деревьев на откосах при изменении рельефа



Примечание: в местах контакта фильтрующего слоя и грунта уложить геотекстиль Р100

Решения, направленные на защиту растений

ОБЪЕКТ ЛАНДШАФТНОЙ АРХИТЕКТУРЫ: АЛГОРИТМ ДЕЙСТВИЙ

СОЦИАЛЬНЫЙ
ЗАКАЗ

КОМПЛЕКСНЫЙ
ПРЕДПРОЕКТНЫЙ
АНАЛИЗ
ТЕРРИТОРИИ

ЛАНДШАФТНОЕ
ПРОЕКТИРОВАНИЕ

ЛАНДШАФТНОЕ
СТРОИТЕЛЬСТВО

ЭКСПЛУАТАЦИЯ
ОБЪЕКТА
ЛАНДШАФТНОЙ
АРХИТЕКТУРЫ



ГРУБЫЕ ОШИБКИ В РЕКОНСТРУКЦИИ ПАРКОВЫХ ОБЪЕКТОВ



ГРУБЫЕ ОШИБКИ В РЕКОНСТРУКЦИИ ПАРКОВЫХ ОБЪЕКТОВ



Фото 20. Расстояние от края дорожки до ствола дерева - 15 см.



НЕПРОФЕССИОНАЛЬНЫЙ ПОДХОД



Симферополь

13 апр 2019

Полтора десятка саженцев березы высадили в честь годовщины освобождения Симферополя

Фото пресс-службы администрации Симферополя

Симферополь, 13 апреля. Крыминформ. Полтора десятка саженцев березы высадили в сквере имени Г.А. Потемкина в честь 75-й годовщины освобождения Симферополя от немецко-фашистских захватчиков. Об этом сообщила пресс-служба администрации



«Все на субботник!!!» - стихийный характер благоустройства и озеленения



НЕПРОФЕССИОНАЛЬНЫЙ ПОДХОД



ЛАНДШАФТ
ОТ ОБЩЕСТВЕННИКОВ

НЕПРОФЕССИОНАЛЬНЫЙ ПОДХОД



ПРОФЕССИОНАЛЬНЫЙ ПОДХОД



ОЗЕЛЕНЕНИЕ ДВОРОВЫХ ТЕРРИТОРИЙ (ЖК БАВАРИЯ)



ОЗЕЛЕНЕНИЕ ДВОРОВЫХ ТЕРРИТОРИЙ (ЖК ТАВРИЧЕСКИЙ)



ОЗЕЛЕНЕНИЕ ДВОРОВЫХ ТЕРРИТОРИЙ (ЖК ТАВРИЧЕСКИЙ)



ОЗЕЛЕНЕНИЕ ДВОРОВЫХ ТЕРРИТОРИЙ (ЖК СТОЛИЧНЫЙ)



ОЗЕЛЕНЕНИЕ ДВОРОВЫХ ТЕРРИТОРИЙ (ЖК СТОЛИЧНЫЙ)



ОЗЕЛЕНЕНИЕ ДВОРОВЫХ ТЕРРИТОРИЙ (ЖК СТОЛИЧНЫЙ)

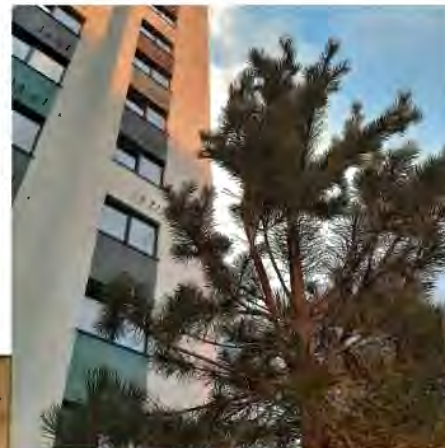


ОЗЕЛЕНЕНИЕ ДВОРОВЫХ ТЕРРИТОРИЙ (ЖК Фиалка)

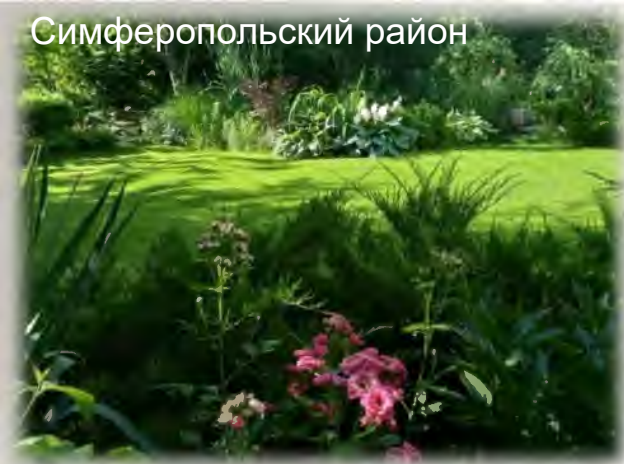
rastvorgroup

Благоустройство
придомовой
территории
ЖК «Фиалка», в
мкр-не "Крымская
роза"
г. Симферополь,
Республика Крым

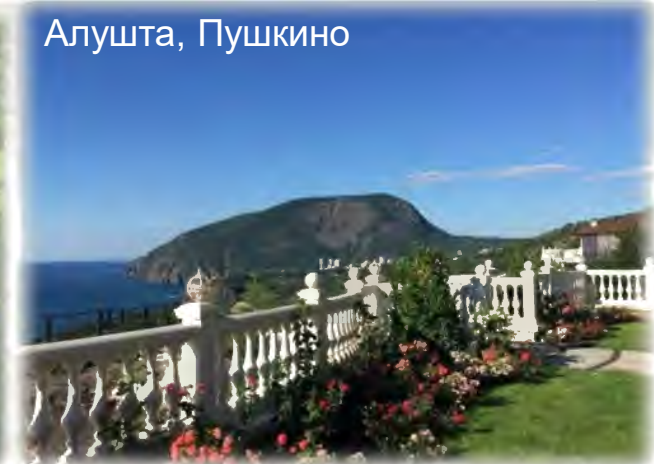
ЭКОЛОГИЧНЫЙ ПРОЕКТ 2.0



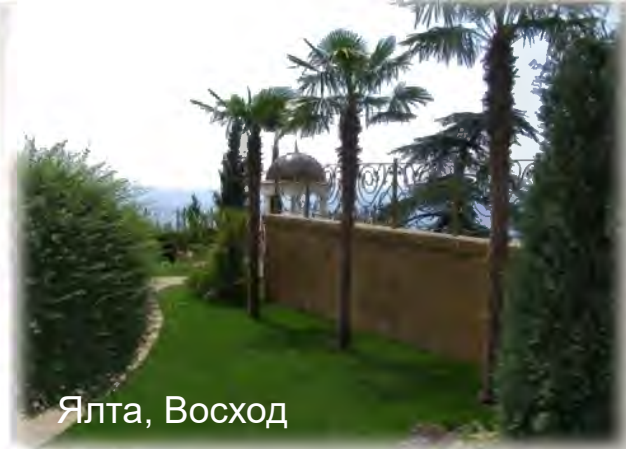
Симферопольский район



Алушта, Пушкино



Ялта, Восход



Евпатория, Поповка



Симферополь



53

Симферополь ТРЦ «Гагаринский»

Симферополь ЖК «Бавария»

Евпатория Отель «Ribera Resort & SPA»

Белогорск, парк львов «Тайган»



Гурзуф



Судак



Евпатория, Поповка



ОБЪЕКТ ЛАНДШАФТНОЙ АРХИТЕКТУРЫ: АЛГОРИТМ ДЕЙСТВИЙ

СОЦИАЛЬНЫЙ
ЗАКАЗ

КОМПЛЕКСНЫЙ
ПРЕДПРОЕКТНЫЙ
АНАЛИЗ
ТЕРРИТОРИИ

ЛАНДШАФТНОЕ
ПРОЕКТИРОВАНИЕ

ЛАНДШАФТНОЕ
СТРОИТЕЛЬСТВО

ЭКСПЛУАТАЦИЯ
ОБЪЕКТА
ЛАНДШАФТНОЙ
АРХИТЕКТУРЫ



ОТСУТСТВИЕ ПОЛИВА И ДРУГИХ АГРОТЕХНИЧЕСКИХ МЕРОПРИЯТИЙ





УСТОЙЧИВЫЕ, ВЫРАЗИТЕЛЬНЫЕ И МАЛОУХОДНЫЕ ЛАНДШАФТНЫЕ КОМПОЗИЦИИ



УСТОЙЧИВЫЕ, ВЫРАЗИТЕЛЬНЫЕ И МАЛОУХОДНЫЕ ЛАНДШАФТНЫЕ КОМПОЗИЦИИ





Белогорск, Парк львов «Тайган»

Городские объекты



УСТОЙЧИВЫЕ, ВЫРАЗИТЕЛЬНЫЕ И МАЛОУХОДНЫЕ ЛАНДШАФТНЫЕ КОМПОЗИЦИИ

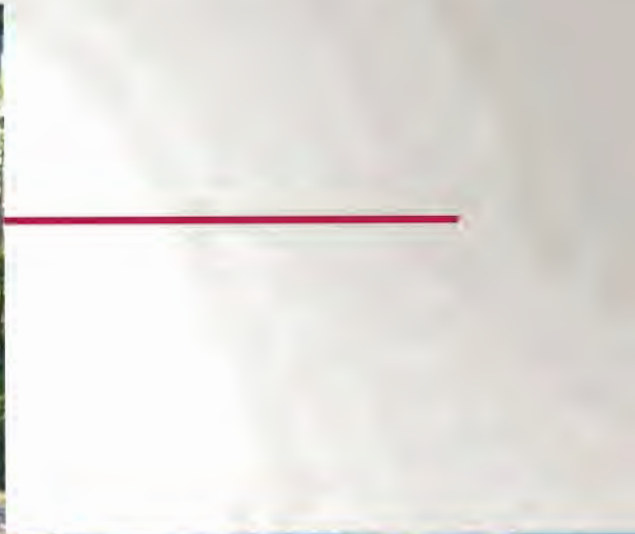




ПОПЫТКИ СОХРАНЕНИЯ КРЫМСКОЙ ИДЕНТИЧНОСТИ



- Попытки сохранения крымской идентичности и деликатное отношение к видовым раскрытиям



Плоскостные решения в озеленении





Нетрадиционные подходы к плоскостным формам озеленения

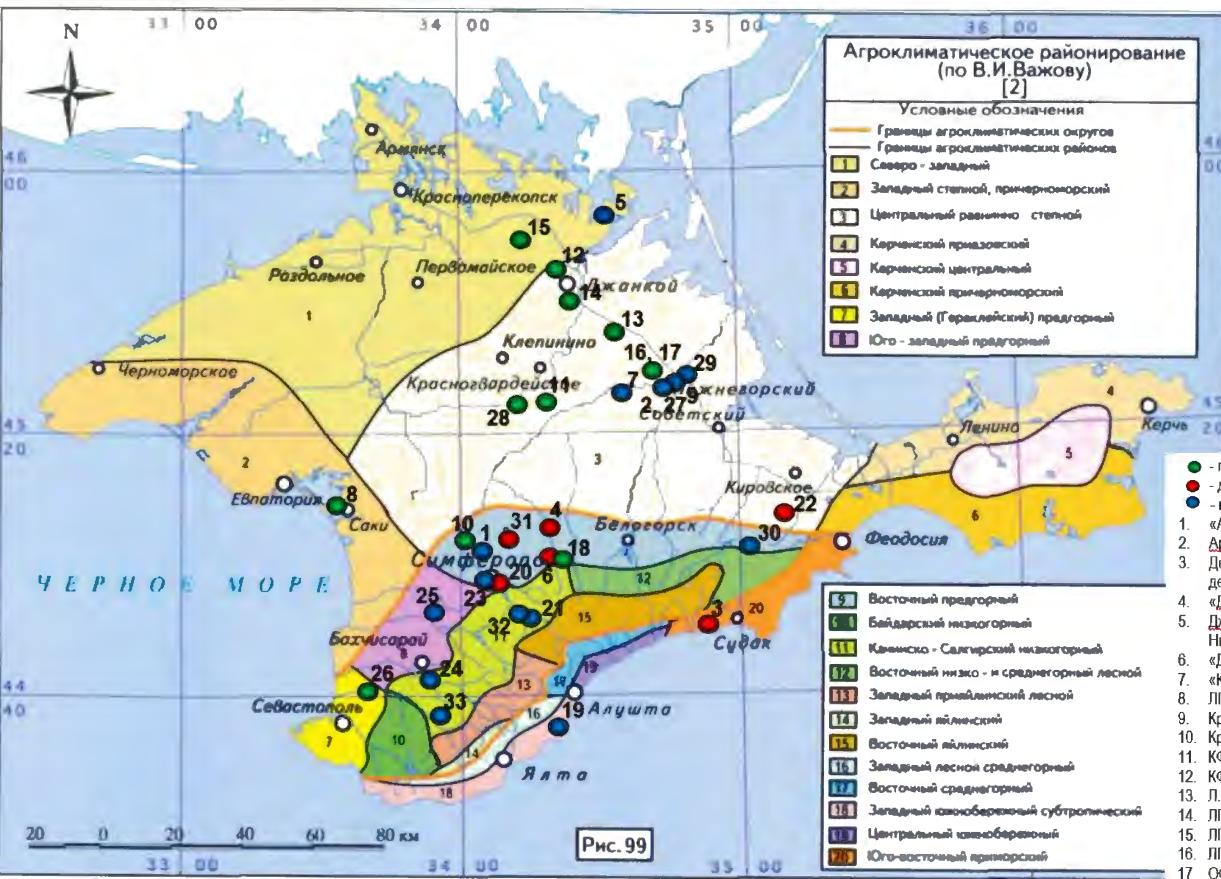


Нетрадиционные подходы к плоскостным формам озеленения

малое количество и ограниченные возможности местных декоративных
питомников с адаптированным посадочным материалом
современного ассортимента



Малое количество и возможности местных декоративных питомников с адаптированным посадочным материалом современного ассортимента



Распределение современных питомниководческих хозяйств по агроклиматическим районам Крыма

- - плодово-ягодные питомники
 - - декоративные питомники
 - - неспециализированные питомники, выращивающие декоративные и плодово-ягодные культуры
- | | |
|---------------------------------------------------------------------------------|------------------------------------------------|
| 1. «АГРОВИР» | 18. Питомник Волковых |
| 2. Аристо Сад | 19. Сильное хозяйство «Приморское» |
| 3. Дендрарий – питомник растений дендрарий | 20. Питомник декоративных растений «Ренессанс» |
| 4. «Дарлес» | 21. «Зеленый континент» |
| 5. Джанкойский интродуционно-карантинный питомник Никитского ботанического сада | 22. «Изобильный» |
| 6. «Добрый жуок» | 23. «Клематисы» |
| 7. «Королева-сада» | 24. «Первоцвет» |
| 8. ЛПХ В.М.Цыкало | 25. «Садовые традиции» |
| 9. Крестьянско-фермерское хозяйство «Сад Будущего» | 26. АО «Артин» |
| 10. Крымская опытная станция садоводства | 27. «Саженьцы-Крым.РФ» |
| 11. КФХ «Ария – Н» | 28. ООО «Плодопитомник Агро-Крым» |
| 12. КФХ Мороз А.И. виноград в Джанко | 29. «Садовод Крым» |
| 13. Л.В. Авина | 30. Саженьцы Крыма |
| 14. ЛПХ Илюхины | 31. Тепличный комплекс ООО «Флёр» |
| 15. ЛПХ Махотка | 32. «Краснопесье» |
| 16. ЛПХ «Прометей» | 33. «Лаванда» |
| 17. ООО «Совхоз Нижнегорский плодопитомник» | |

Рис. 99



СУБЪЕКТИВНО-КРЫМСКИЕ ПРОБЛЕМЫ

РАЗРУШЕНИЕ СОВЕТСКОЙ СИСТЕМЫ
ЗЕЛЕНОГО СТРОИТЕЛЬСТВА И ОТСУТСТВИЕ
ЕЙ ЗАМЕНЫ В КРЫМУ

Малое количество и возможности
местных декоративных
питомников с адаптированным
посадочным материалом
современного ассортимента

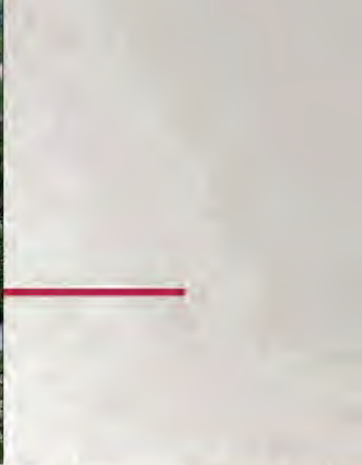


just a perfect day

more plants, more life, more business



АССОРТИМЕНТ: ОСНОВНОЙ, ДОПОЛНИТЕЛЬНЫЙ и ОГРАНИЧЕННЫЙ



Питомник декоративных растений Пистойя



• *соотношение посадочного материала зарубежного и местного происхождения*

Завоз с импортным
посадочным
материалом болезней и
вредителей растений.





ДАРЛЕС - питомник декоративных растений Симферопольский район



• соотношение посадочного материала зарубежного и местного происхождения



Питомник декоративных растений Симферопольский район





БЛАГОДАРЮ ЗА ВНИМАНИЕ

